

Het Pflaum Module4 brandwerend sandwichpaneel met blinde bevestiging en 2-zijdige kantomzetting. Echt sterk! Paneeldiktes van **60 tot 180 mm**. Densiteit van minimaal **140 kg/m<sup>3</sup>**. Onbrandbaar!

**Pflaum Module4 - Ongekende vlakheid, tijdloos design!**

Een wereldwijde innovatie: Het Pflaum Module4 brandwerend sandwichpaneel met blinde bevestiging en 2-zijdige kantomzetting.

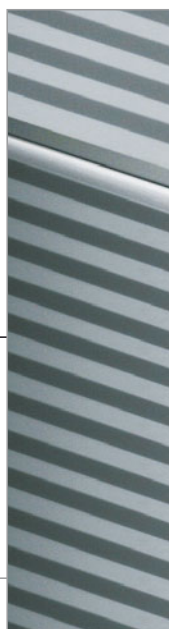
De Pflaum Module4 gevel geeft architectonisch een zeer eigentijdse en exclusieve uitstraling. Door de prefab hoeken en toebehoren ontwerpt u een gevel zonder onderbrekingen en met duidelijke structuren. Samen met de hoge isolatiewaarden, de zeer grote stijfheid, hoge brandwerendheid maar bovenal het bijzonder fraaie en exclusieve uiterlijk van dit systeem een tijdloos design!

**Het Pflaum Module4 brandwerend sandwichpaneel met blinde bevestiging en 2-zijdige kantomzetting is leverbaar in verschillende bouwbreedtes namelijk 600, 700, 800, 900, 915 en 1000 mm. De gegalvaniseerde en in kleur gecoate buitenhuid met een dikte van 0,75 mm kan zowel met een fijne liniëring als geheel vlak uitgevoerd worden.**

F-Module4 LD/05/ mini micro, bouwbreedte 915 mm.

F-Module4 LD/03/ mini micro, bouwbreedte 600 mm.

F-Module4 LD/010/ mini micro, bouwbreedte 1000 mm.



Compriband

Speciale veer- en groefverbinding

Montageclip voor blinde bevestiging

Steenwol isolatie van >140 kg/m<sup>3</sup>\*

Omgezette kanten

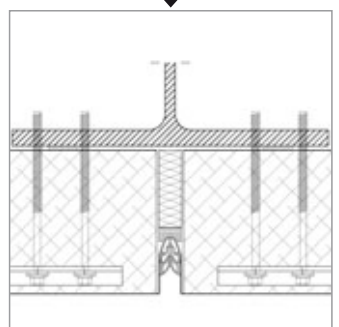
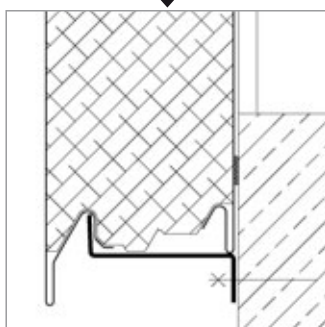
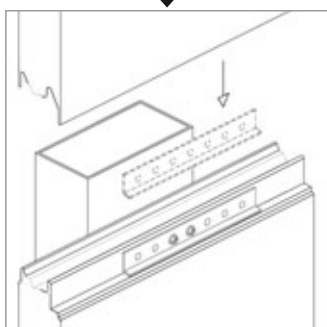
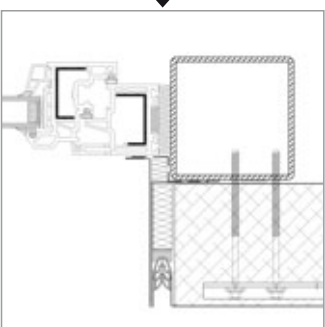
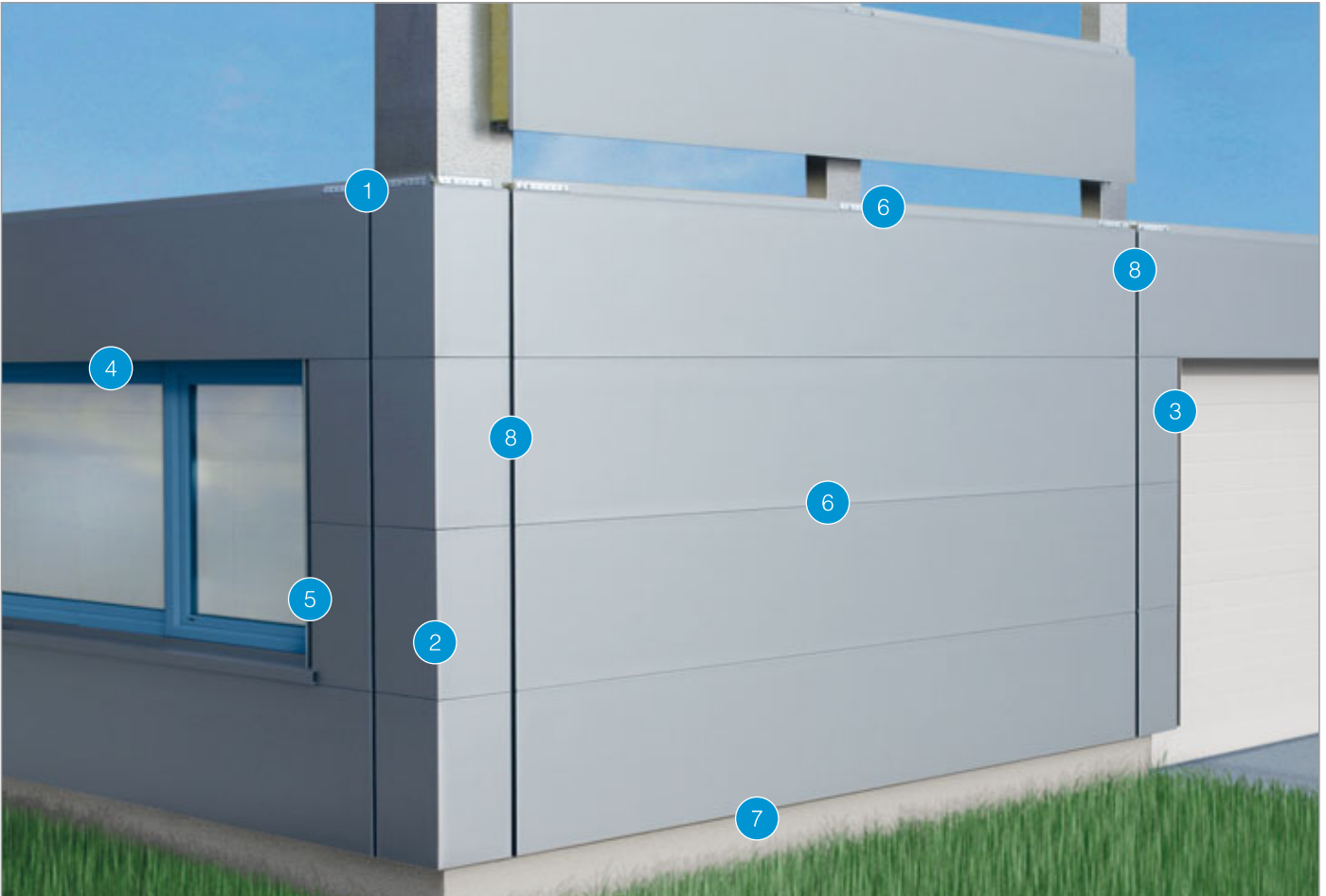
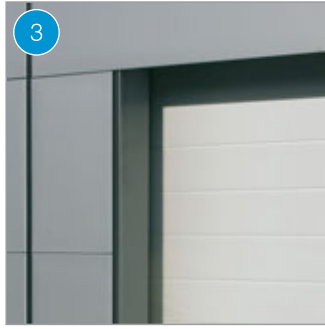
F-Module4 0/05/ vlak, bouwbreedte 915 mm.

F-Module4 0/03/ vlak, bouwbreedte 600 mm.

F-Module4 0/010/ vlak, bouwbreedte 1000 mm.

\* **Steenwolisolatie:** bio-soluble, TRGS 905 attest volgens de laatste Gevarenstof Verordening en EU-Richtlijn V.N.R.7.1.(1.)

module4 IN DETAIL  
by pfiffner








## PFLAUM BRANDWEREND PANEEL, BLINDE BEVESTIGUNG TECHNISCHE GEGEVENS

<b>PANEEL OPBOUW:</b>	
<b>Binnen- en buitenhuid:</b>	0,55/0,75 mm gegalvaniseerd staal volgens EN 10147 (275 g/m <sup>2</sup> zink).
<b>Isolatiekern:</b>	Gekantelde steenwolstroken, waterafstotend en <b>niet brandbaar</b> , klasse A1. Densiteit van min. <b>140 kg/m<sup>3</sup></b> .
<b>Isolatieband:</b>	Voor de uitgefreesde labyrintaansluiting afhankelijk van de brandklasse.
<b>OPPERVLAKTEN:</b>	Corrosie bescherming volgens KIII / E-DIN 55928 hoofdstuk 8.
<b>Buiten:</b>	Primair coating 25 µm of PVDF-2 80/20, Kynar 500 ca. 25 µm. Plastisol en speciale coatingen op aanvraag verkrijgbaar.
<b>Binnen:</b>	Polyester coating 15 µm vergelijkbaar met RAL 9002 of polyester coating 25 µm standaardkleur.
<b>Standaard kleuren:</b>	Primair RAL 9006, RAL 9007, RAL 9010. Alleen mogelijk voor staaldikte <b>0,75 mm</b> . Pflaum Exquisit / Metallic en alle andere RAL, RAL-design of NCS kleuren op aanvraag en vanaf 500 m <sup>2</sup> .
<b>Oppervlakte bescherming:</b>	Het Pflaum brandwerende paneel wordt bij levering voorzien van een eenzijdige beschermfolie.
<b>MAATVOERINGEN:</b>	
<b>Bouwbreedte:</b>	600, 915, 1000 mm
<b>Op aanvraag:</b>	700, 800, 900 mm
<b>Lengtes:</b>	Op maat geproduceerd, lengtes tot maximaal 12.000 mm afhankelijk van de dikte.
<b>Noot:</b>	Bij panelen met de profileringtype LD dient er bij de standaard dikten van 60 tot 180 mm op basis van de oppervlakte profilering rekening gehouden worden met een toerekening van <b>3 mm</b> . Voorbeeld F-module4 LD/010/100=103 mm.
<b>Testrapporten type F:</b>	Eventuele brandrapporten en attesten kunnen op verzoek worden toegezonden. De eisen van brandwerendheid dienen bij de bestelling bekend zijn.
<b>Toleranties:</b>	Volgens kwaliteitsrichtlijnen RAL-GZ 617 en EN 14509.

Genoemde waarden in zijn gebaseerd op een standaard paneel en indicatief. Verdere belastingtabellen, en statische berekeningen op aanvraag.

### Standaarduitvoering 0.75 mm / 0.55 mm; type F-Module4

Paneeldikte	U(K)-waarde: Warmtegeleiding coëfficiënt	Rc-waarde: Warmteweerstand constructie	Paneelgewicht	Geluidsisolatie:	Brandwerendheid volgens EN1364-1 en EN1363-1:						Brandwerendheid (Diverse rapporten op aanvraag)
					F 30		F 60		F 90		
mm	W/m <sup>2</sup> K	m <sup>2</sup> K/W	~kg/m <sup>2</sup>	dB	v	h	v	h	v	h	
60	0,68	1,47	20	33							 FM Global is a commercial an industrial property insurance company. Our products are tested and approved by FM Global enterprise and listed in the FM Approval Guide.
80	0,52	1,92	23	33							
100	0,42	2,38	26	33	6,0	6,0	4,5	5,0			
120	0,35	2,85	29	33	7,0	7,0	5,0	5,5		5,0	
140	0,31	3,22	32	33	8,0	8,0	5,5	6,0		5,5	
160	0,27	3,70	35	34	8,0	8,0	6,5	7,0		6,5	
180	0,24	4,16	38	34	8,0	8,0	7,0	7,5		7,0	
200	0,22	4,55	40	34	8,0	8,0	8,0	8,0		7,5	

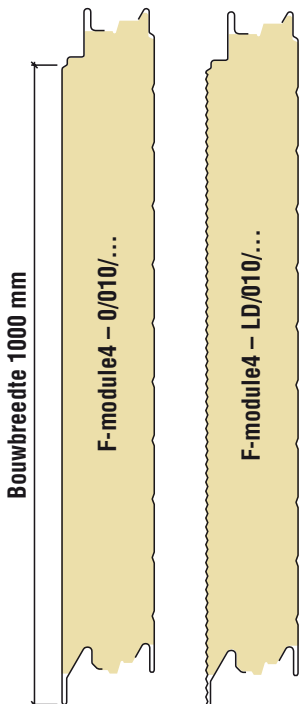
Luchtdichtheid van de voeg Type FO / FI met optioneel tochtband volgens ÖN EN 1026 0,00 m<sup>3</sup> / hm Pa <sup>23</sup>

**module4**  
by pflaum



Afhankelijk van gewenste brandwerendheid, overspanning en montage-richting (horizontaal of verticaal) vindt u hieronder de benodigde paneeldikte.

**module4**  
by pflaum



**Brandwerend paneel met blinde bevestiging type F-Module4, 0.75 mm / 0.55 mm.  
Bouwbreedte 600 mm. Kolombreedte >200, \*>300 mm.**

Kleurgroep I, II, III			
1-velde	+0,50 kN/m <sup>2</sup> / -0,35 kN/m <sup>2</sup>	+0,80 kN/m <sup>2</sup> / -0,56 kN/m <sup>2</sup>	+1,10 kN/m <sup>2</sup> / -0,77 kN/m <sup>2</sup>
60 mm	5,50 m	4,20 m	3,60 m*
80 mm	6,20 m	4,50 m	4,00 m*
100 mm	6,75 m	5,25 m	4,50 m*
120 mm	7,00 m	5,50 m	4,75 m*
140 mm	7,50 m	5,80 m	5,00 m*
160 mm	7,70 m	6,10 m	5,20 m*
180 mm	7,90 m*	6,30 m	5,30 m*
200 mm	8,00 m*	6,40 m	5,00 m*

Kleurgroep I, II			
2-velde	+0,50 kN/m <sup>2</sup> / -0,35 kN/m <sup>2</sup>	+0,80 kN/m <sup>2</sup> / -0,56 kN/m <sup>2</sup>	+1,10 kN/m <sup>2</sup> / -0,77 kN/m <sup>2</sup>
60 mm	3,70 m	3,20 m	2,80 m
80 mm	4,50 m	3,75 m	3,25 m
100 mm	4,50 m	3,50 m	3,50 m*
120 mm	5,00 m	3,70 m	3,75 m*
140 mm	5,00 m	3,80 m	3,80 m*
160 mm	4,50 m	3,85 m	3,90 m*
180 mm	4,20 m	4,00 m	4,00 m*
200 mm	4,00 m	4,00 m	4,00 m*

Kleurgroep I, II			
3-velde	+0,50 kN/m <sup>2</sup> / -0,35 kN/m <sup>2</sup>	+0,80 kN/m <sup>2</sup> / -0,56 kN/m <sup>2</sup>	+1,10 kN/m <sup>2</sup> / -0,77 kN/m <sup>2</sup>
60 mm	4,00 m	3,80 m	3,30 m
80 mm	4,00 m	4,00 m	3,80 m
100 mm	4,00 m	4,00 m	3,90 m*
120 mm	4,00 m	4,00 m	4,00 m*
140 mm	4,00 m	4,00 m	4,00 m*
160 mm	4,00 m	4,00 m	4,00 m*
180 mm	4,00 m	4,00 m	4,00 m*
200 mm	4,00 m	4,00 m	4,00 m*

**Brandwerend paneel met blinde bevestiging type F-Module4, 0.75 mm / 0.55 mm.  
Bouwbreedte 1000 mm. Kolombreedte >200, \*>300 mm.**

Kleurgroep I, II, III			
1-velde	+0,50 kN/m <sup>2</sup> / -0,35 kN/m <sup>2</sup>	+0,80 kN/m <sup>2</sup> / -0,56 kN/m <sup>2</sup>	+1,10 kN/m <sup>2</sup> / -0,77 kN/m <sup>2</sup>
60 mm	5,50 m	4,20 m*	3,60 m*
80 mm	6,20 m	4,50 m*	4,00 m*
100 mm	6,75 m*	5,00 m*	4,50 m*
120 mm	7,00 m*	5,50 m*	4,75 m*
140 mm	7,50 m*	5,75 m*	5,00 m*
160 mm	7,70 m*	6,10 m*	5,20 m*
180 mm	7,90 m*	6,30 m*	5,30 m*
200 mm	8,00 m*	6,40 m*	5,00 m*

Kleurgroep I, II			
2-velde	+0,50 kN/m <sup>2</sup> / -0,35 kN/m <sup>2</sup>	+0,80 kN/m <sup>2</sup> / -0,56 kN/m <sup>2</sup>	+1,10 kN/m <sup>2</sup> / -0,77 kN/m <sup>2</sup>
60 mm	3,70 m*	3,20 m*	2,80 m*
80 mm	4,50 m*	3,50 m*	3,00 m*
100 mm	4,50 m*	3,60 m*	3,20 m*
120 mm	5,00 m*	3,70 m*	3,50 m*
140 mm	5,00 m*	3,80 m*	3,75 m*
160 mm	4,50 m*	3,90 m*	3,75 m*
180 mm	4,20 m*	4,00 m*	3,75 m*
200 mm	4,00 m*	4,00 m*	3,75 m*

Kleurgroep I, II			
3-velde	+0,50 kN/m <sup>2</sup> / -0,35 kN/m <sup>2</sup>	+0,80 kN/m <sup>2</sup> / -0,56 kN/m <sup>2</sup>	+1,10 kN/m <sup>2</sup> / -0,77 kN/m <sup>2</sup>
60 mm	4,00 m*	3,80 m*	3,00 m*
80 mm	4,00 m*	4,00 m*	3,00 m*
100 mm	4,00 m*	4,00 m*	3,30 m*
120 mm	4,00 m*	4,00 m*	3,30 m*
140 mm	4,00 m*	4,00 m*	3,30 m*
160 mm	4,00 m*	4,00 m*	3,30 m*
180 mm	4,00 m*	4,00 m*	3,30 m*
200 mm	4,00 m*	4,00 m*	3,30 m*



